



Lehraufsicht im Kanton Bern

Lehrbegleitung

Joseph Isabella, Ausbildungsberater
Bildungs- und Kulturdirektion / Mittelschul- und Berufsbildungsamt
Kanton Bern

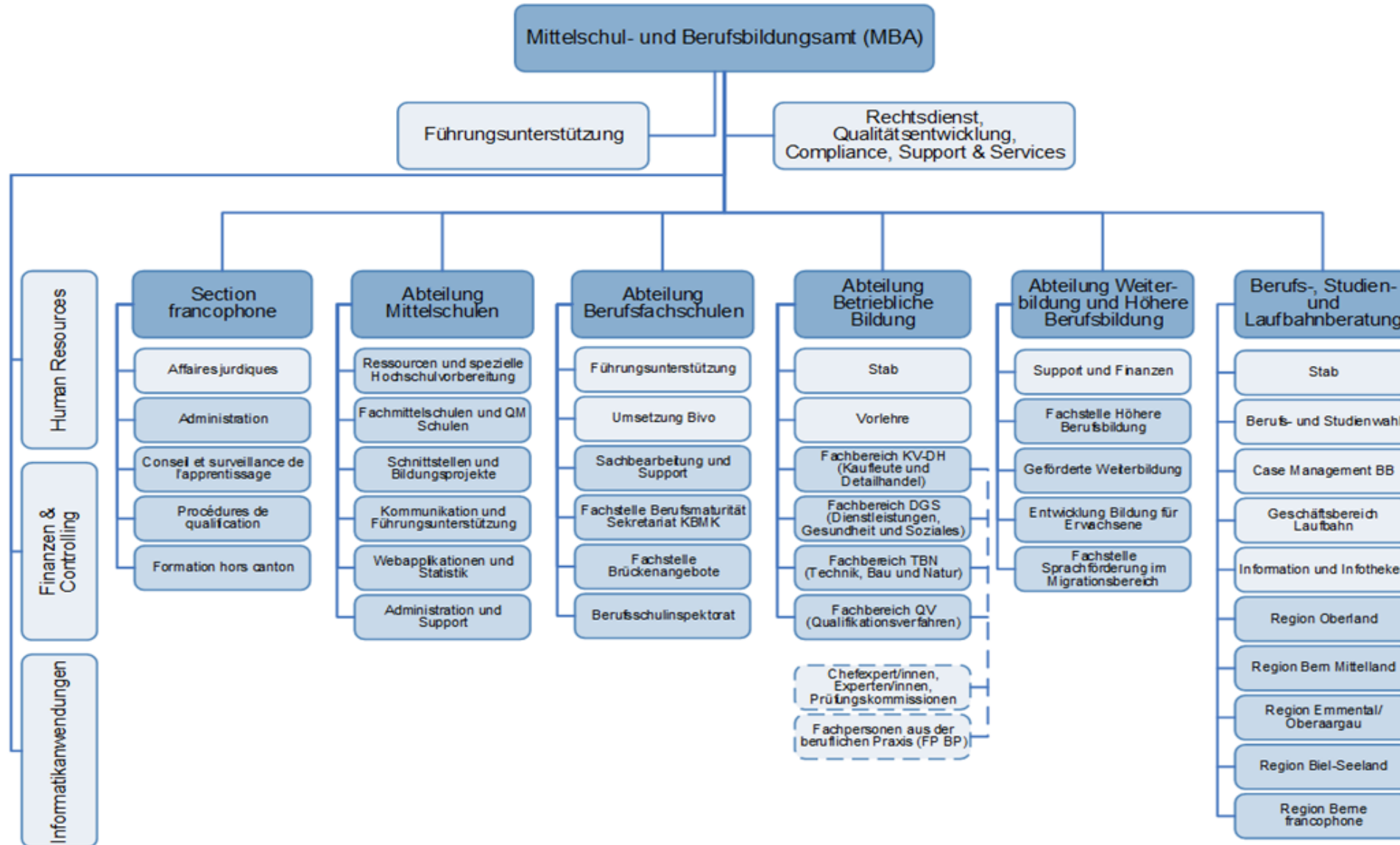


Themen

1. Einleitung
2. Organisation Mittelschul- und Berufsbildungsamt
3. Abteilung Betriebliche Bildung
4. Ausbildungsberatung
5. Prozess – Lehrvertragsparteien beraten und beaufsichtigen (Padlet)
6. Von der Beratung zur Begleitung
7. Beispiel einer Lehrbegleitung
8. Herausforderungen bei der Lehrbegleitung und Beratung
9. Gemeinsamer Austausch – Erfahrungen (Padlet)



Organigramm Mittelschul- und Berufsbildungsamt





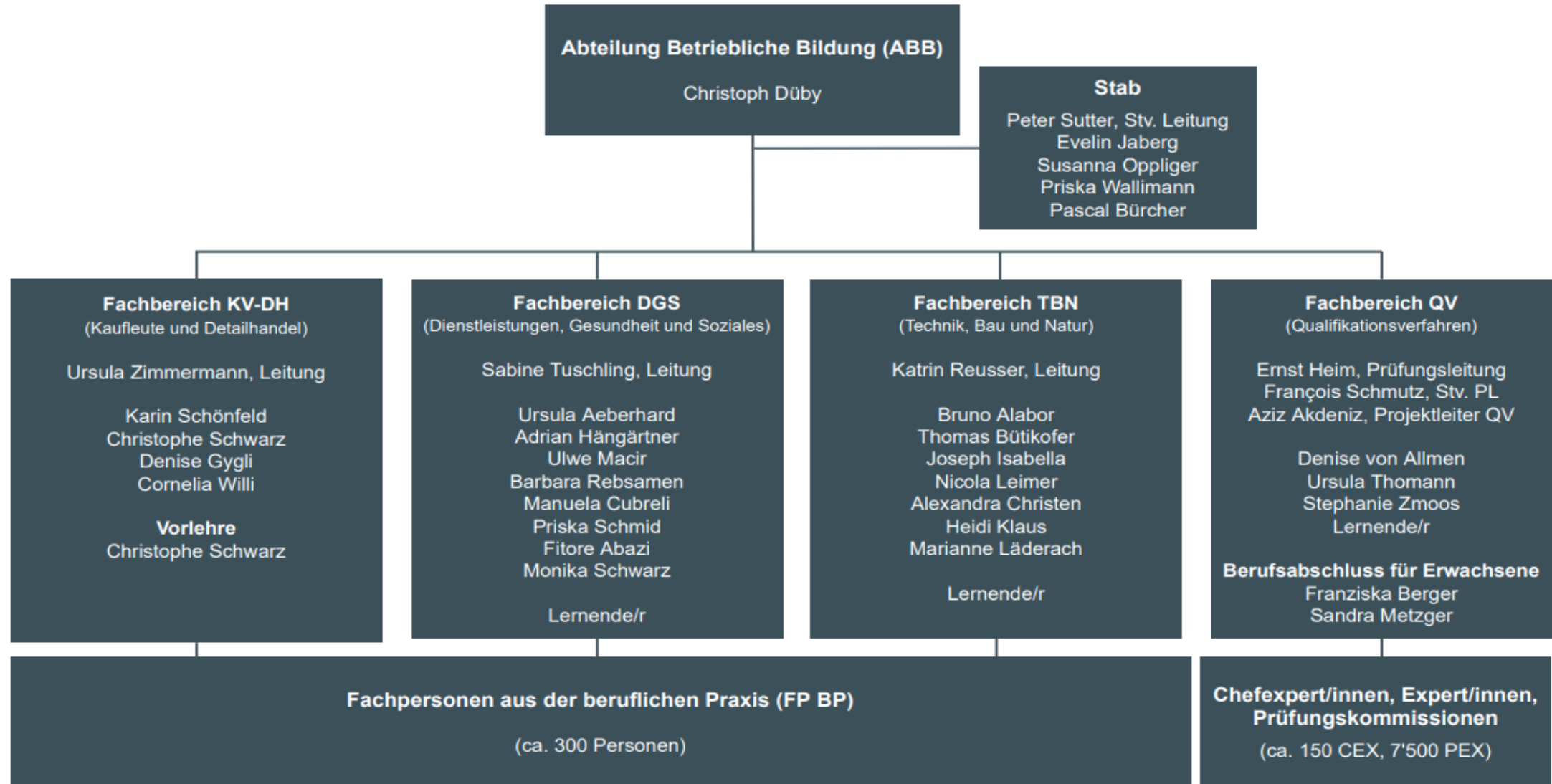
Organigramm

Abteilung Betriebliche Bildung



Organigramm ABB

Mittelschul- und Berufsbildungsamt
Abteilung Betriebliche Bildung (ABB)





Ausbildungsberatung

Dienstleistungen, Gesundheit & Soziales (DGS)



Sabine Tuschling
Fachbereichsleiterin
031 633 87 30
sabine.tuschling@be.ch



Ursula Aeberhard
Ausbildungsberaterin
031 633 87 04
ursula.aeberhard@be.ch



Adrian Haengartner
Ausbildungsberater
031 633 87 34
adrian.haengartner@be.ch



Ulwe Macir
Ausbildungsberater
031 633 87 48
ulwe.macir@be.ch



Barbara Rebsamen
Ausbildungsberaterin
031 633 88 87
barbara.rebsamen@be.ch



Manuela Cubrelli
Ausbildungsberaterin
031 633 88 16
manuela.cubrelli@be.ch



Priska Schmid
Ausbildungsberaterin
Sachbearbeiterin
031 633 87 06
priska.schmid@be.ch



Fitore Abazi
Sachbearbeiterin
031 633 88 19
fitore.abazi@be.ch



Monika Schwarz
Sachbearbeiterin
031 633 87 44
monika.schwarz@be.ch

Kaufleute & Detailhandel (KV-DH)



Ursula Zimmermann
Fachbereichsleiterin
031 633 87 01
ursula.zimmermann@be.ch



Karin Schoenfeld
Ausbildungsberaterin
031 633 88 14
karin.schoenfeld@be.ch



Christophe Schwarz
Ausbildungsberater
031 633 87 46
christophe.schwarz@be.ch



Denise Gygli
Sachbearbeiterin
031 633 87 77
denise.gygli@be.ch



Cornelia Will
Sachbearbeiterin
031 633 88 12
cornelia.will@be.ch

Technik, Bau & Natur (TBN)



Katrin Reusser
Fachbereichsleiterin
031 633 88 15
katrin.reusser@be.ch



Bruno Alabor
Ausbildungsberater
031 633 87 71
bruno.alabor@be.ch



Joseph Isabella
Ausbildungsberater
031 633 87 65
joseph.isabella@be.ch



Thomas Buetikofer
Ausbildungsberater
031 633 87 66
thomas.buetikofer@be.ch



Nicola Leimer
Ausbildungsberater
031 633 87 70
nicola.leimer@be.ch



Heidi Klaus
Sachbearbeiterin
031 633 88 13
heidi.klaus@be.ch



Marianne Läderach
Sachbearbeiterin
031 633 88 06
marianne.laederach@be.ch



Alexandra Christen
Sachbearbeiterin
031 633 87 50
alexandra.christen@be.ch

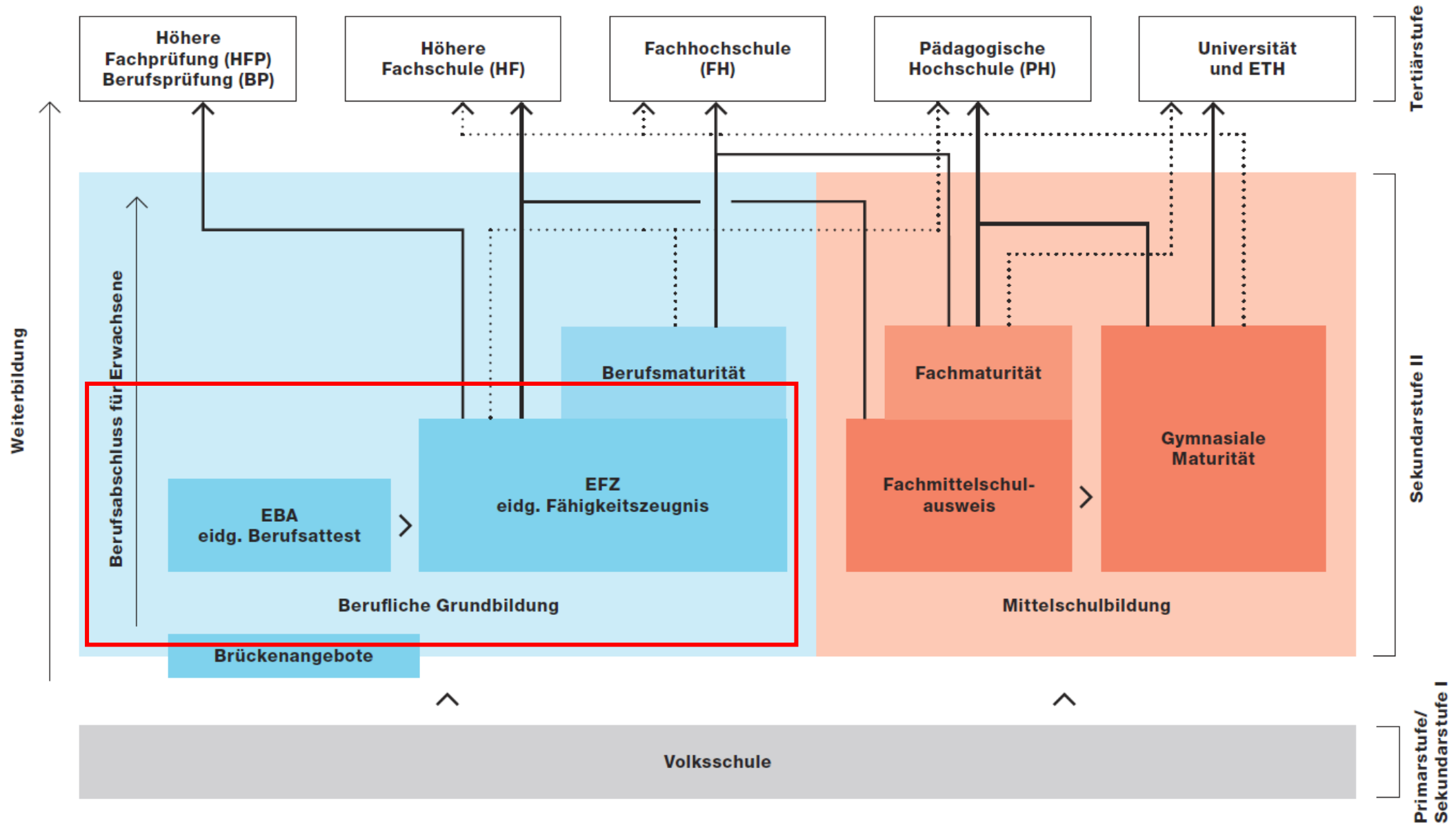


ABB in Zahlen

Ausbildungsberater/innen ABB	15
Ausbildungsberater/innen SF	2
Berufe	(23) 230
Lehrbetriebe	12'500
Lehrverhältnisse davon:	
Eidg. Fähigkeitszeugnis (EFZ)	(3287) 26'600
Eidg. Berufsattest (EBA)	(104) 1'800



Unsere Wirkungsfelder





Grundlegende Informationen über die Lehrbegleitung

Grundlagen

Berufsbildungsgesetz, BBG Art. 24

4. Abschnitt: Aufsicht Art. 24

- ¹ Die Kantone sorgen für die Aufsicht über die berufliche Grundbildung.
- ² Zur Aufsicht gehören die **Beratung und Begleitung** der Lehrvertragsparteien und die Koordination zwischen den an der beruflichen Grundbildung Beteiligten.

Grundlagen

BSG 435.111 - Verordnung über die Berufsbildung, die Weiterbildung und die Berufsberatung (BerV)

2.3 Bildung in beruflicher Praxis

Art. 21 Begleitung und Aufsicht

¹ "Die Abteilung Betriebliche Bildung des Mittelschul- und Berufsbildungsamts **begleitet und überwacht** die Bildung in beruflicher Praxis"

Ausbildungsberatung und Lehraufsicht I

Dienstleistungen der Ausbildungsberatung richtet sich an beide Lehrvertragsparteien (Lernende + Lehrbetrieb) und weitere Berufsbildungs-Stakeholder
Sie...

- unterstützt bei früher Erkennung von Schwierigkeiten in der Ausbildung
- unterstützt neutral in Gesprächen mit heiklen Themen zwischen den Parteien
- analysiert schwierige Situationen
- erarbeitet Lösungsansätze, trifft Zielvereinbarungen, stellt Überprüfung sicher
- schliesst Informationslücken in der Ausbildung

Ausbildungsberatung und Lehraufsicht II

Die Lehraufsicht basiert auf gesetzlichen Grundlagen. Sie erfolgt transparent und nachvollziehbar in folgenden Bereichen:

- abklären von Betrieben und erteilen von Bildungsbewilligungen
- überprüfen der Lehrverträge
- intervenieren bei Schwierigkeiten
- ergreifen von Massnahmen, bei Bedarf Widerruf von Ausbildungsverhältnissen oder Bildungsbewilligungen
- überprüfen der Qualität der betrieblichen Bildung in den Lehrbetrieben
- abklären von ausserordentlichen Vorkommnissen
- sicherstellen des optimalen Zusammenwirkens zwischen Lehrbetrieb, üK-Zentren und Berufsfachschulen

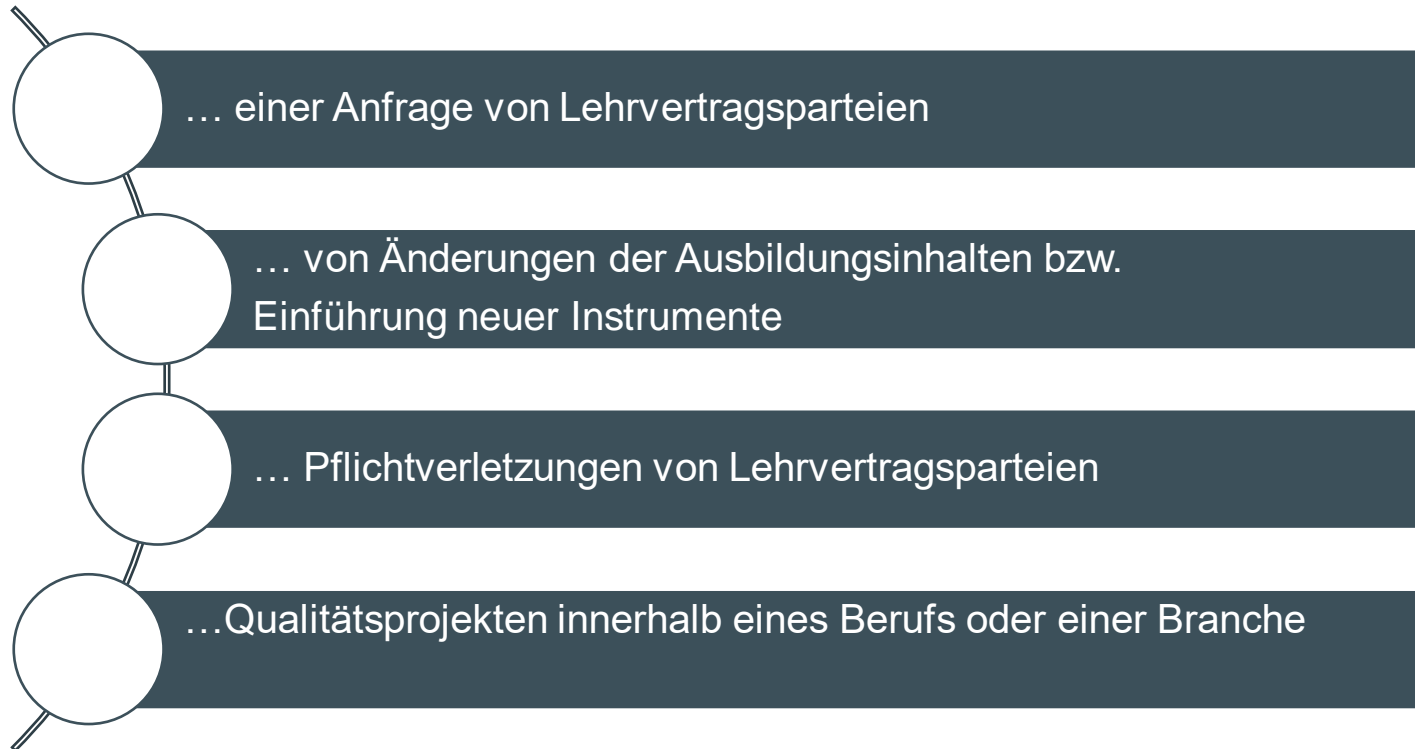


Prozess

Lehrvertragsparteien beraten und beaufsichtigen

Lehrbegleitung unterschiedlicher Art

Lehrbegleitung aufgrund...



Lehrbegleitung

1. Welche Themen führen zu Beratung / Begleitung?
2. Über welche Kanäle findet die Kontaktaufnahme statt?
3. Welche Akteure nehmen Kontakt auf?



Zeit: 3'

<https://padlet.com/josephisabella/Erfahrungen>



Ausbildungsberatung - Erstkontakt

**"Darf mein Lehrbetrieb über meine
Ferien bestimmen?"**

"Ich putze nur noch, werde nicht ausgebildet!"

**"Meine Mitschüler sind alle fachliche viel weiter als ich, ich habe Angst nicht richtig
ausgebildet zu werden"**

**"In meinem Lehrvertrag steht 40h pro Woche, ich
arbeite aber 42h pro Woche. Darf mein Lehrbetrieb
dies von mir verlangen?"**

"Mein Chef schreit mich an, Fragen stellen darf ich nicht"

**"Ich bin unglücklich im Lehrbetrieb, ich möchte Lehrbetrieb
wechseln...."**

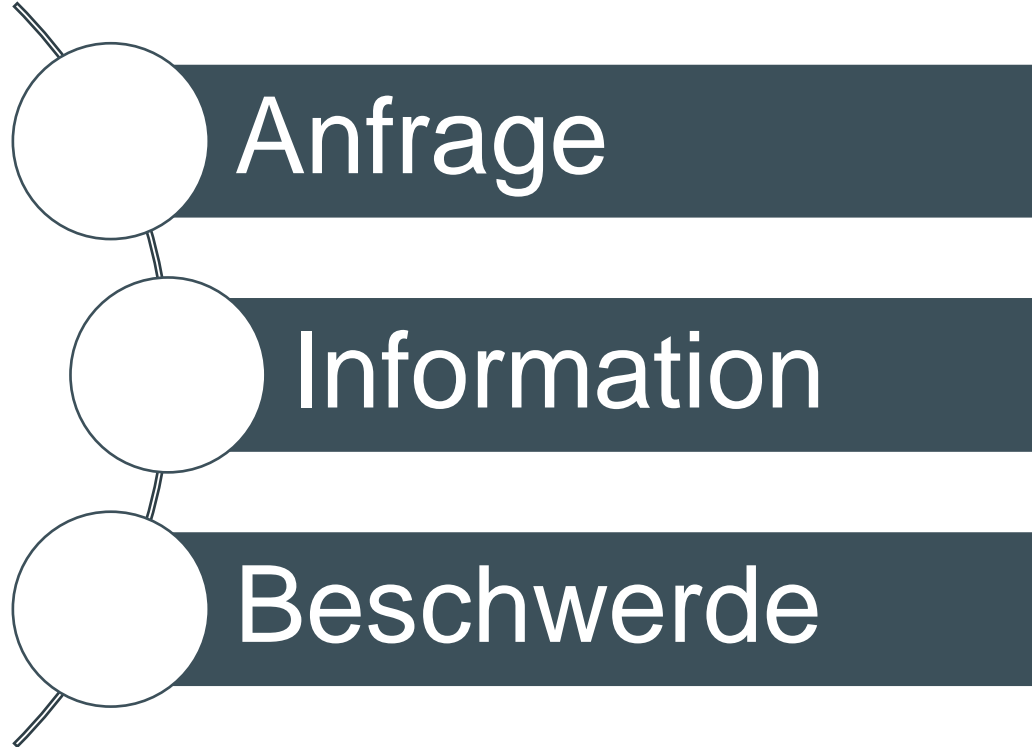
"Ich bin unglücklich im Lehrbetrieb, möchte Lehrbetrieb wechseln...."

**"Andere Lehrlinge sind die
Lieblinge, ich mache nur
minderwertige Arbeit!"**

**"Ich hatte Ferien – während der
Schulzeit – darf ich den verpassten
Schultag als Arbeitszeit anrechnen
lassen?"**

Ausbildungsberatung - Lehraufsicht

Typisierung der Anliegen an die Beratung und Aufsicht



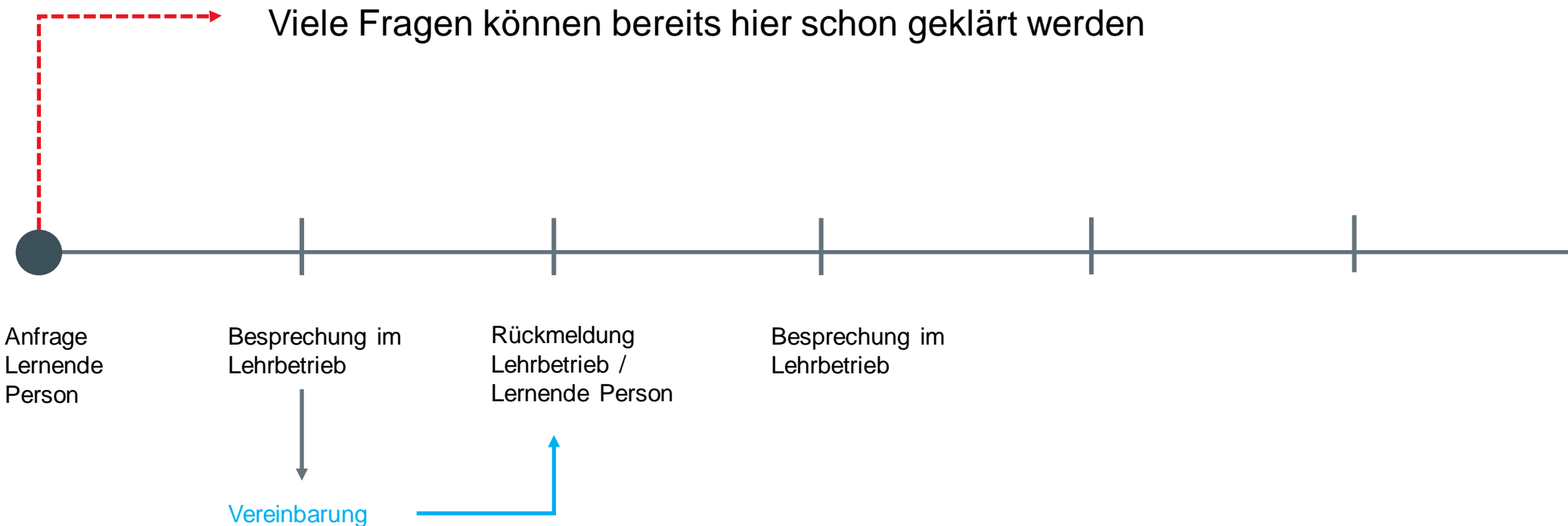


Von der Beratung zur Begleitung

Eine Unterscheidung

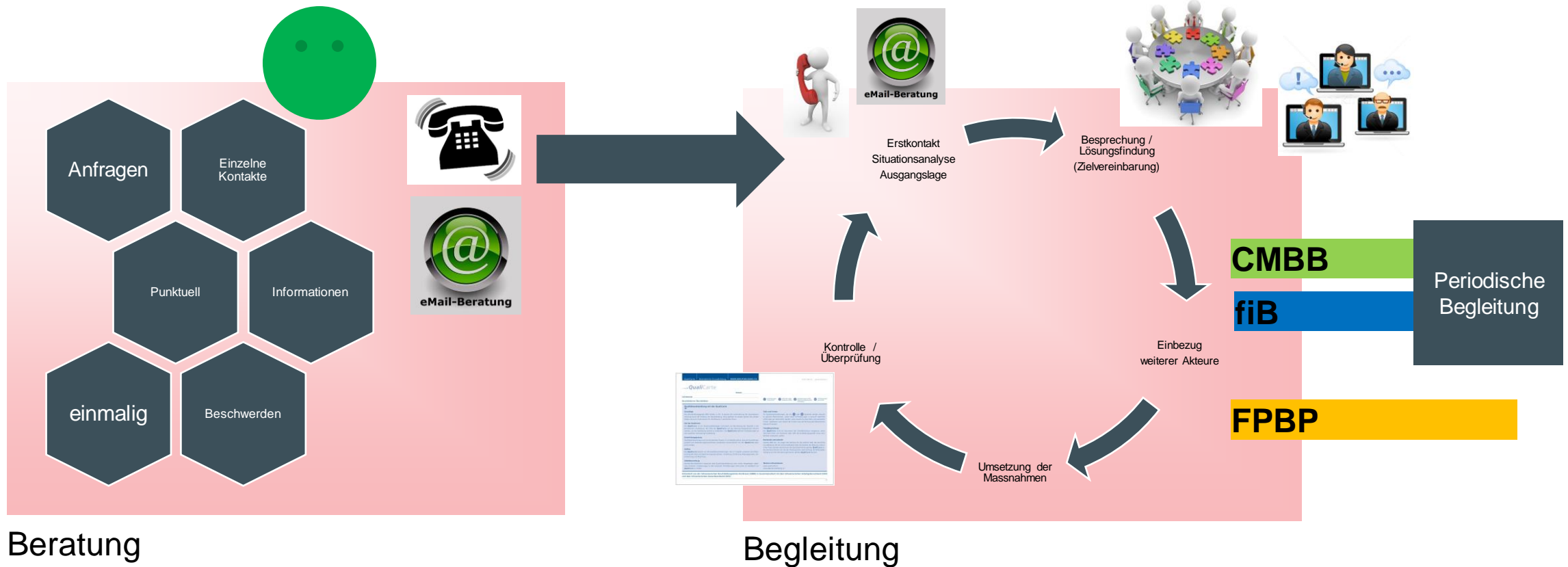
Lehrbegleitung

Von der Beratung zur Begleitung - eine Unterscheidung



Lehrbegleitung

Von der Beratung zur Begleitung - eine Unterscheidung



Lehrbegleitung - Akteure

Koordination zusätzlicher Akteure durch die Ausbildungsberatung



Schwache Schulleistungen, ungenügende Motivation, mangelhaftes soziales Verhalten, zu wenig Unterstützung durch die Eltern oder gesundheitliche Probleme.

Ein Angebot im Rahmen der zweijährigen beruflichen Grundbildung mit eidgenössischem Berufsattest EBA. Mit dem Ziel, Lernende, deren Bildungserfolg gefährdet ist, mit gezielten Massnahmen zu unterstützen.

Fachkundige Unterstützung bei Lehrbetriebsabklärung, Gesprächen, berufsspezifischen Massnahmen (QualiCarte).

Unterstützende Massnahmen bei Lehrvertragsauflösung, beruflicher Neuorientierung.

Unterstützende Massnahmen bei Lehrvertragsauflösung, beruflicher Neuorientierung.



Beispiel einer Lehrbegleitung

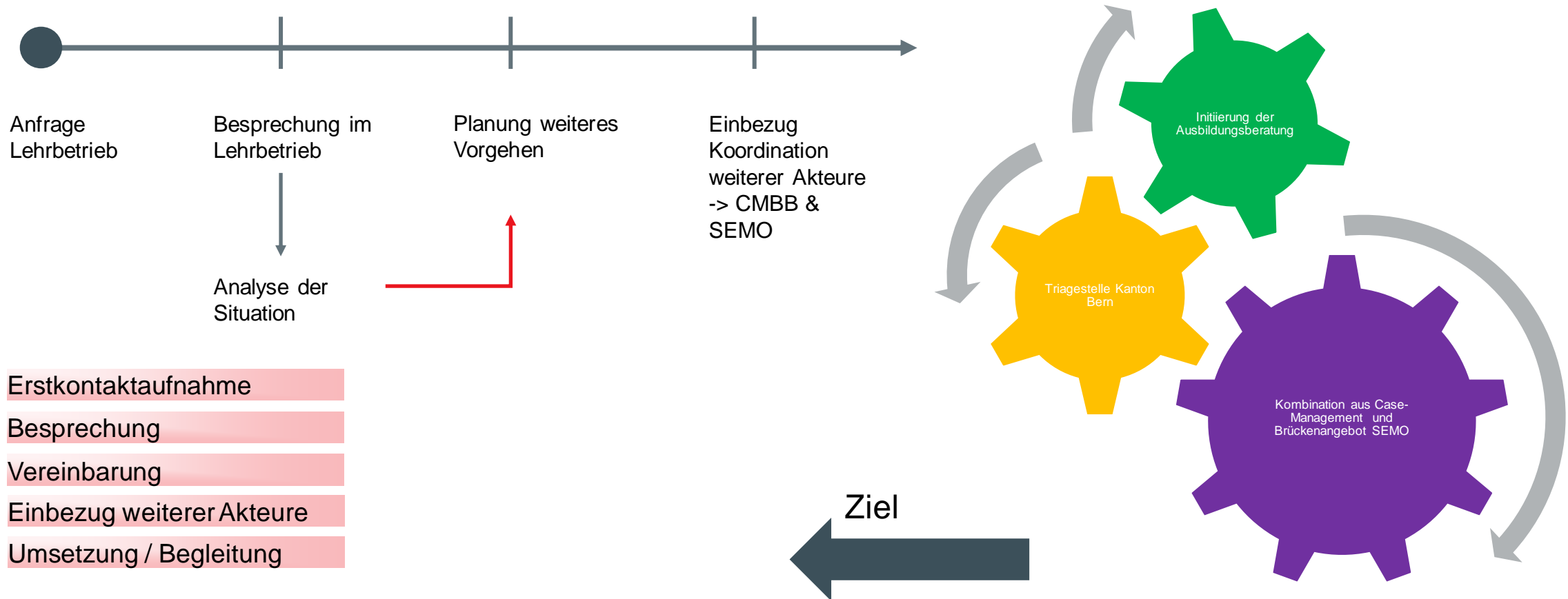
Lehrbegleitung – Beispiel

Ausgangslage:

Lernender: 1. Lehrjahr (Ende 1. Semester), Elektroinstallateur EFZ

- Ungenügende Noten in BB & ABU
- Begrenzte Unterstützung der gesetzl. Vertretung (Eltern)
- Herausforderungen in der Budgetplanung, Strukturierung, Organisation
- Weitere Themen: Emotionsregulation / Kommunikation / Ernährung
- Im Lehrbetrieb haben bereits mehrere Besprechungen stattgefunden

Lehrbegleitung – Beispiel





Herausforderungen der Ausbildungsberatung Lehrvertragsparteien beraten und beaufsichtigen

Aufsicht und Beratung



Lehrbegleitung

Herausforderungen

Zeitpunkt der Kontaktaufnahme

- Wenn die Kontaktaufnahme (zu) spät erfolgt, kann oft nur noch über die Lehrvertragsauflösung verhandelt werden

Spannungsfeld - Beratung vs. Aufsicht

- Es kann ein Spannungsfeld zwischen Beratung und Aufsicht entstehen. Die Grenzen sind manchmal fließend



Unterschiedliche (unklare) Erwartungen / Interpretationen was es bedeutet auszubilden

- Die Einschätzung der Erwartungen kann komplex sein. Manchmal verändern sich die Erwartungen während der Beratung

Perspektivenwechsel - eine Herausforderung

- Insbesondere im Kontext mit nicht-fachlichen Fähigkeiten



Austausch - Erfahrungen

Diskussion

1. Welche Erfahrungen haben Sie mit kantonaler Lehrbegleitung?
2. Wie sind Ihre Erwartungen an die kantonale Lehrbegleitung
3. Wo sehen sie Verbesserungspotential?
4. Welche Herausforderungen sehen Sie für die Zukunft?



Zeit: 5'

<https://padlet.com/josephisabella/Diskussion>



Sie erreichen mich unter:

Joseph Isabella,
Ausbildungsberater Abteilung Betriebliche Bildung
Tel. 031 633 87 65
E-Mail: joseph.isabella@be.ch