

Psychische Gesundheit bei der Schindler Berufsbildung SGAB Konferenz

Bruno Wicki, Céline Kreienbühl
Schindler Berufsbildung

15.11.2023

© Schindler 2023



Schindler

Inhalt

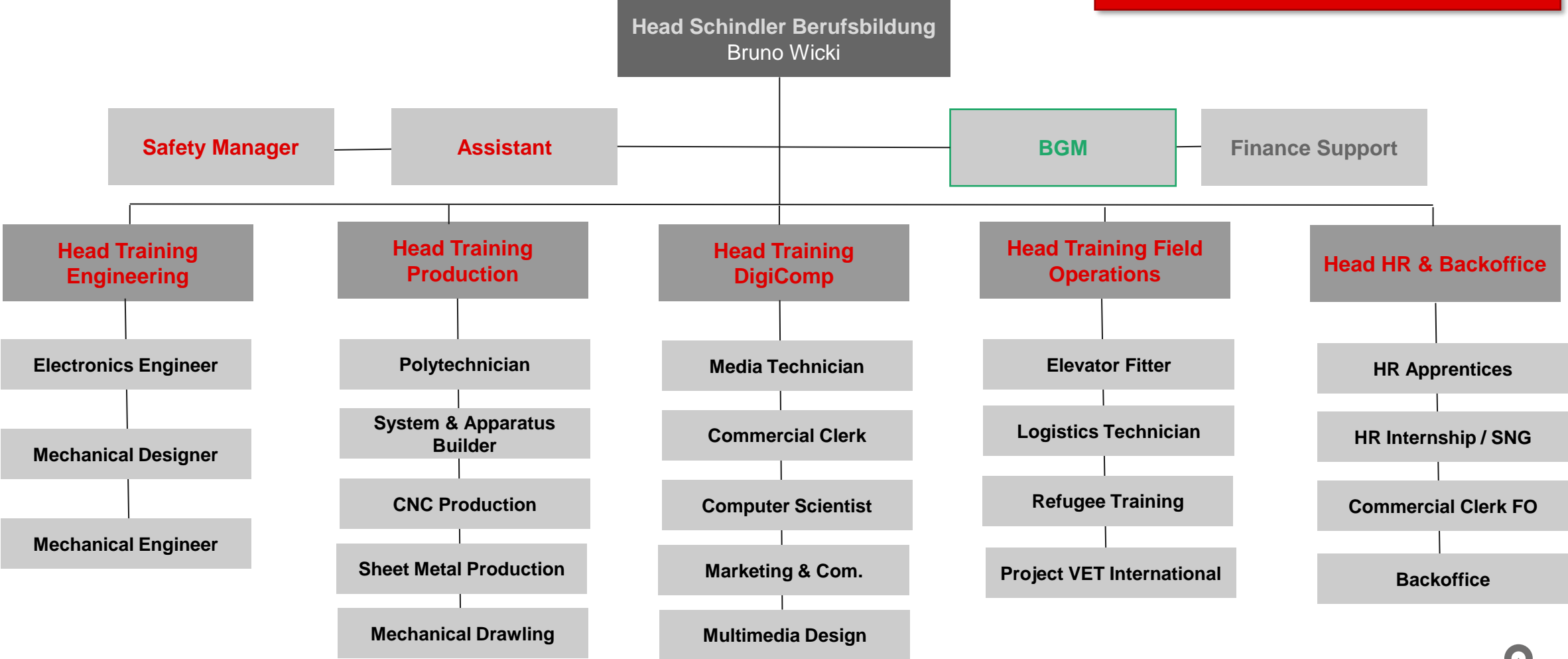
1. Vorstellung Schindler Berufsbildung
2. Was macht die Schindler Berufsbildung bereits für die psychische Gesundheit? (von Lernenden? Von Berufsbildner*innen?)
3. Was ist noch geplant / Ideen?

Schindler Berufsbildung

Organisation

Facts & Figures:

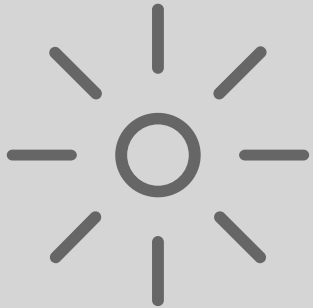
- 320 Lernende, davon 180 in Ebikon
- 12 Berufe: Technik, Wirtschaft, INF
- 30 Berufsbildner
- 100 Praxisbetreuer
- 70% bleiben bei Schindler



Schindler Berufsbildung

Unsere Werte

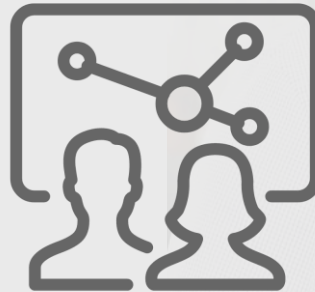
Offenheit



Augenhöhe
& Respekt



Professionalität



Individuelle
Förderung &
Perspektiven



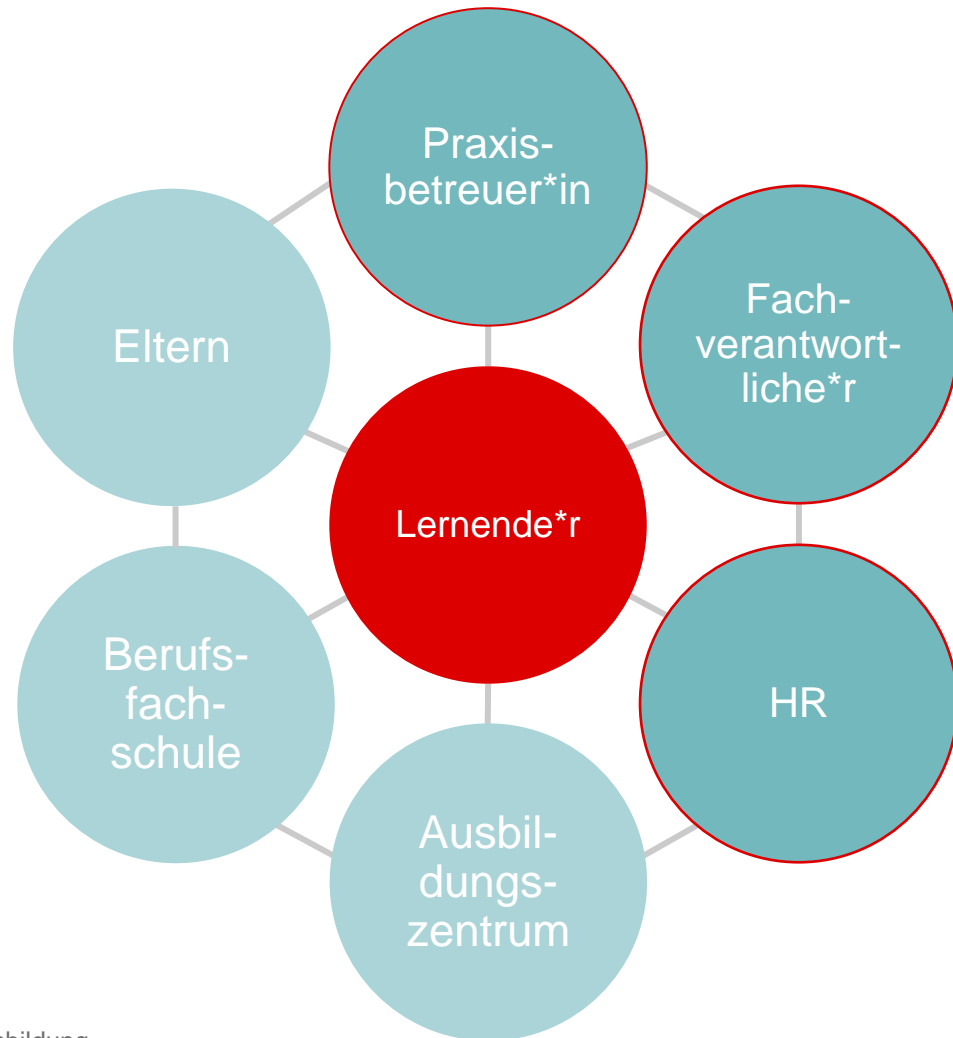
Sicherheit &
Gesundheit



«Gemeinsam leben wir traditionelle Werte in einem modernen Umfeld und leben die DU Kultur.»

Schindler Berufsbildung

Ausbildungsnetzwerk



Praxisbetreuer*in

- Ausbilder*in, Betreuer*in
- 1. Ansprechperson

Fachverantwortliche*r

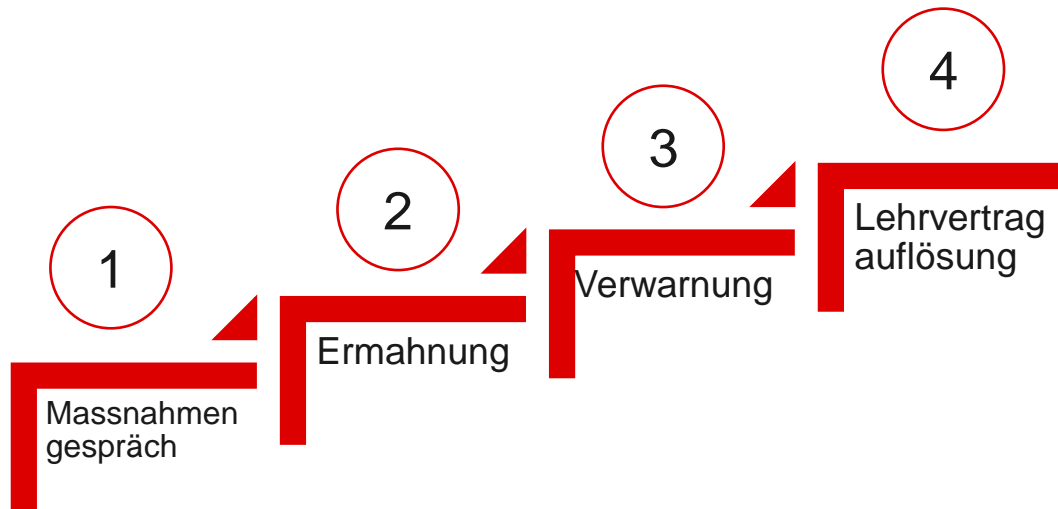
- Verantwortlich für die fachliche Ausbildung

HR

- Verantwortlich für Personalthemen
- Unterstützung bei persönlichen Problemen

Betreuungskonzept

Stufengespräche



Learning → früher reagieren!

Richtlinien bei Vergehen

Bereich	Vorgehen
<ul style="list-style-type: none">• Absenzen• Leistung (schulisch, betrieblich)• Verhalten• Sicherheit	<ul style="list-style-type: none">• Leicht• Mittelschwer• Schwer• Fristlose Entlassung

HR mit Fachverantwortung zusammen

Gesundheits- und Sozialberatung

Interne Anlaufstelle



Betriebliche Sozialberatung

Für alle Mitarbeitenden

In div. Belastungssituationen

Neutral

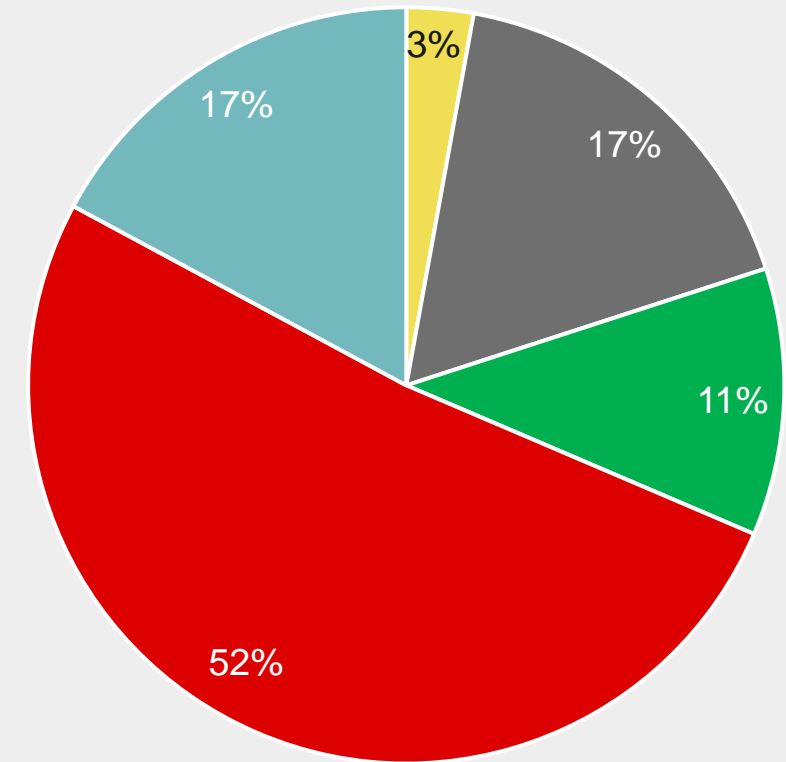
Vertraulich

Ein Einblick in die Situation

Kennzahlen

- Aktuell 11 Fälle

Jahr	Neue Fälle	geschlossene Fälle
2020	3	1
2021	4	0
2022	15	12
2023	13	15



- Finanzen/Schulden
- Konflikte / Probleme am Arbeitsplatz
- Körperliche Gesundheit
- Psychische Gesundheit
- Soziales / Familie / Wohnen

Gesundheits- und Sozialberatung

Fallbeispiele

Polymechaniker

Informatikerin

Anlagen- und Apparatebauer



Massnahmen

Psychische Gesundheit

Für alle Mitarbeitenden
Spezifisch für Lernende
Spezifisch für Auszubildende

vorhanden

Gesundheits- und Sozialberatung

Sensibilisierungskampagne
«Wie geht's dir»

Workshop in Einführungswoche

Trainingsangebot:

- Stress- und Ressourcenmanagement
- ensa Erste-Hilfe-Kurs

Inputreferat Praxisbildner-Meeting

zukünftig

Kommunikation stärker auf Jugendliche anpassen (Kanäle, Medien, Inhalt, ...)

Workshop zu Stress Fokus Jugendliche

Massnahmen aus Bachelorarbeit

Engere Zusammenarbeit zw. BGM und HR

Ensa-Kurs Fokus Jugendliche

Erfahrungsaustausch

Ca 10 min sammeln, dann je 5 min Präsentation in Plenum

Kommunikation

- Wie erreichen wir die Zielgruppe der Lernenden optimal? (Kanäle, Medien, Inhalt, etc.)

Früherkennung

- Wie stellen wir sicher, dass betroffene Lernende schnell erkannt und an HR/Sozialberatung geleitet werden?

Massnahmen

- Beispiele und Erfahrungen konkreter Massnahmen für Lernende?

Erfahrungsaustausch Ergebnisse

FRÜHERKENNUNG

Wie stellen wir sicher, dass betroffene Lernende früh erkannt und gemeldet / unterstützt werden?

- Vertrauensverhältnis
- Austausch - ansprechen
↑ stetig
- Bauchgefühl - achtsam sein
- sich selbst früh Unterstützung holen (intern & extern)
- Kenntnis über Fachstellen zur Unterstützung
- Wissen um Jugendalter, Warnsignale, (interne) Abläufe

KOMMUNIKATION

Wie erreichen wir die Zielgruppe der Lernenden am besten?
(Kanäle, Inhalt, Medien, ...)

- Räume/Gelegenheiten für Austausch unter den LE (mit „Struktur“ + „Begleitung“)
- Rückschau (3. Lj.) auf Lehre
↳ inkl. was passiert damit
- Kanal „Beekeeper“ (mit Ziel von Interaktionen LE ↔ Berufsbildung)
Beisp. Infos / Angebote / „FB“
- MS Teams / Insta / etc.
- Pers. Bezug / 1:1

MASSNAHMEN

Beispiele & Erfahrungen mit konkreten Massnahmen für Lernende?

- Timeout (Einbindung IV)
- andere Lernende die ähnliche Erfahrungen gemacht haben, als Coach, Begleitung einbinden
- prev@work - interaktive Workshops für Lernende

Copyright © Schindler. All rights reserved

Schindler owns and retains all copyrights and other intellectual property rights in this presentation. It may not be reproduced, modified or copied nor used for any commercial purposes (e.g. manufacturing), nor communicated to any third parties without our written consent.

Schindler undertakes all reasonable efforts to ensure that the information in this presentation is accurate, complete and derives from reliable sources. Schindler however, does not represent nor warrant (either expressly or implicitly) accuracy, reliability, timeliness or completeness of such information. Therefore, Schindler is not liable for any errors, consequence of acts or omissions based on the entirety or part of the information available in this presentation.

