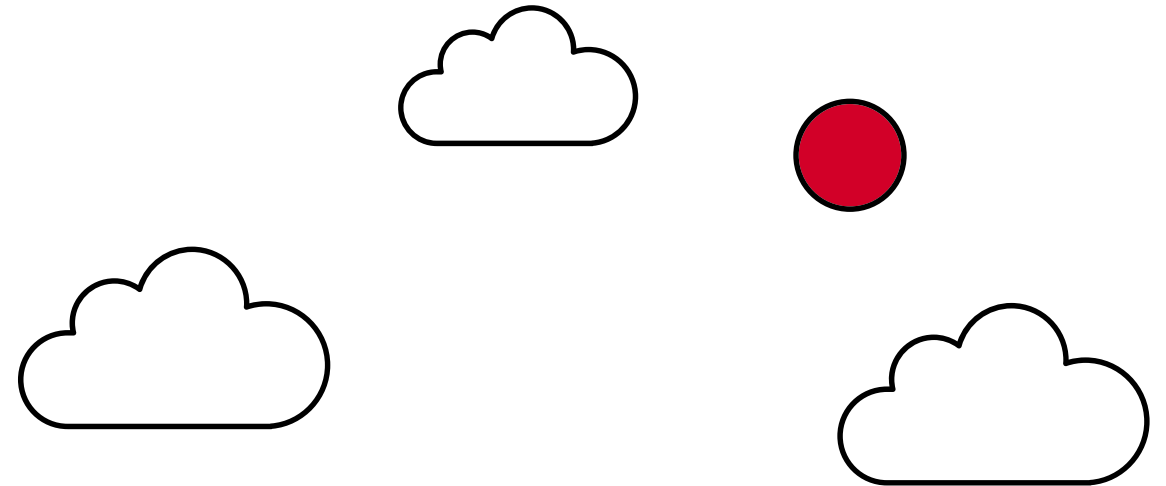


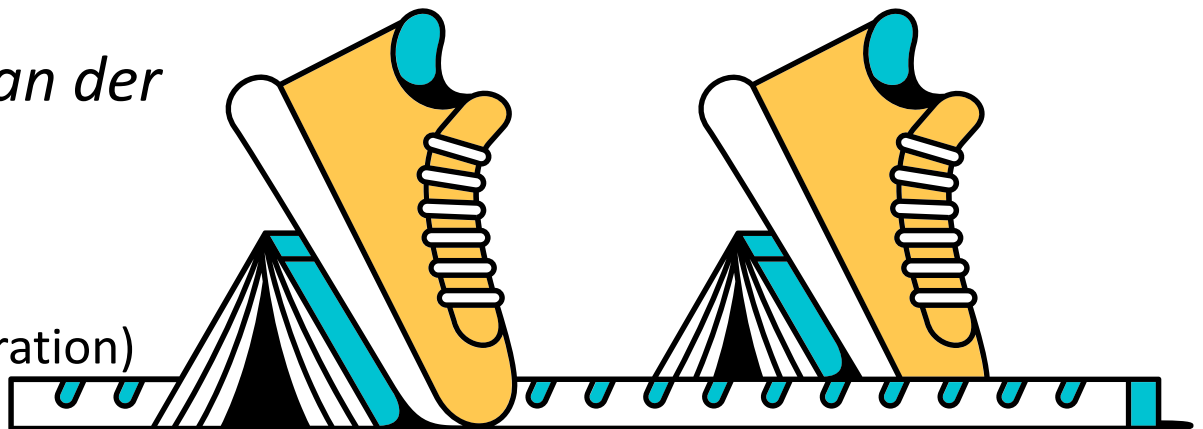
Workshop 3



Hesch gseh? Äs git e plan.b!

Erfahrungsaustausch Beratungsangebot an der Berufsfachschule.

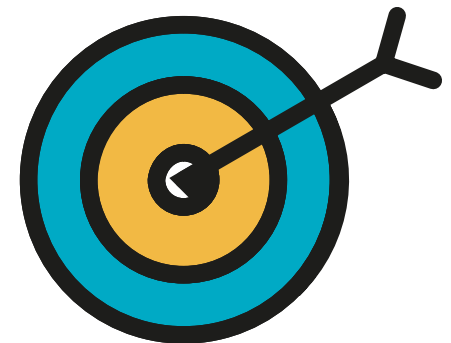
- Anna Bolliger (Sozialpädagogin)
- Laura Gobeli (Abteilungsleiterin EBA & Integration)



- 01** Ziele des Workshops
- 02** Vorstellungsrunde
- 03** Zahlen plan.b
- 04** Fallbeispiel
- 05** Erster Schritt: Was tun?
- 06** Chancen und Herausforderungen
- 07** Gelingensbedingungen , Grenzen und Ressourcen
- 08** Fazit/Abschluss

Ziele des Workshops

- Die TN kennen Chancen und Herausforderungen eines schulinternen Beratungsangebots
- Die TN kennen Gelingensbedingungen und Grenzen eines schulinternen Beratungsangebot
- Die TN wissen, welche Ressourcen es braucht, um ein schulinternes Beratungsangebot aufzubauen



Vorstellungsrunde

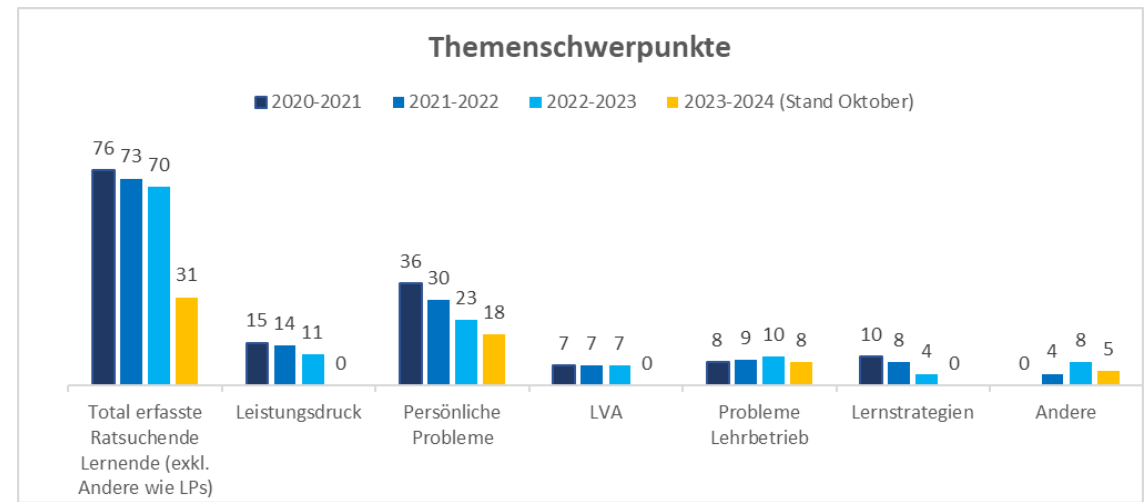
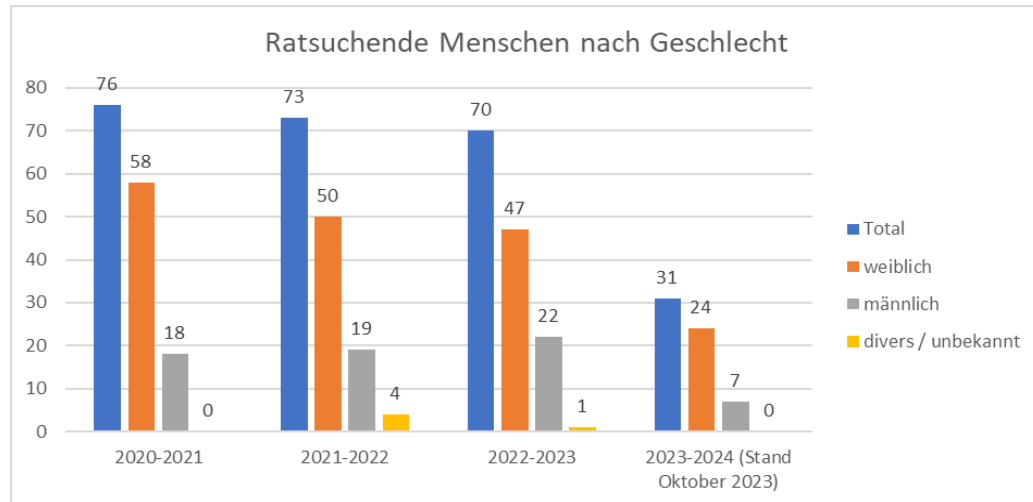
Laura Gobeli, Abteilungsleitung EBA und Integration und Lehrperson WKS KB Bildung Bern

Anna Bolliger, Beraterin beim Beratungsangebot plan.b WKS KV Bildung Bern

WKS KV Bildung Bern, Berufsfachschule für KV, Dorgist:innen, Buchhandel und Fachpersonen Kundendialog mit rund 2000 Lernenden

Sag uns kurz, **wer du bist** und in welcher **Rolle** und an welchem **Ort** du Lernende begleitest?

Zahlen plan.b



Fallbeispiel

Lernende:r, 19-jährig, zweites Lehrjahr, Verhaltensveränderung

Du beobachtest, dass sich ein:e Lernende:r, im **zweiten Lehrjahr** anders verhält, als du es von ihm/ihr gewohnt bist. Er/sie kommt zu spät, verschläft häufig, die Noten verschlechtern sich und die krankheitsbedingten Fehlzeiten nehmen ebenfalls zu.

Du suchst in deiner Rolle das Gespräch mit ihm/ihr.

Der/die Lernende wirkt verschlossen, unter Tränen erzählt er/sie dir, dass alles in Ordnung sei. Es sei nur alles ein bisschen stressig. Dein Gefühl sagt dir, dass etwas nicht stimmt, die Situation macht dir Sorgen und du möchtest dem/der Lernenden gerne irgendwie weiterhelfen.

Welchen nächsten Schritt kannst du gehen?

Erster Schritt: Was tun?

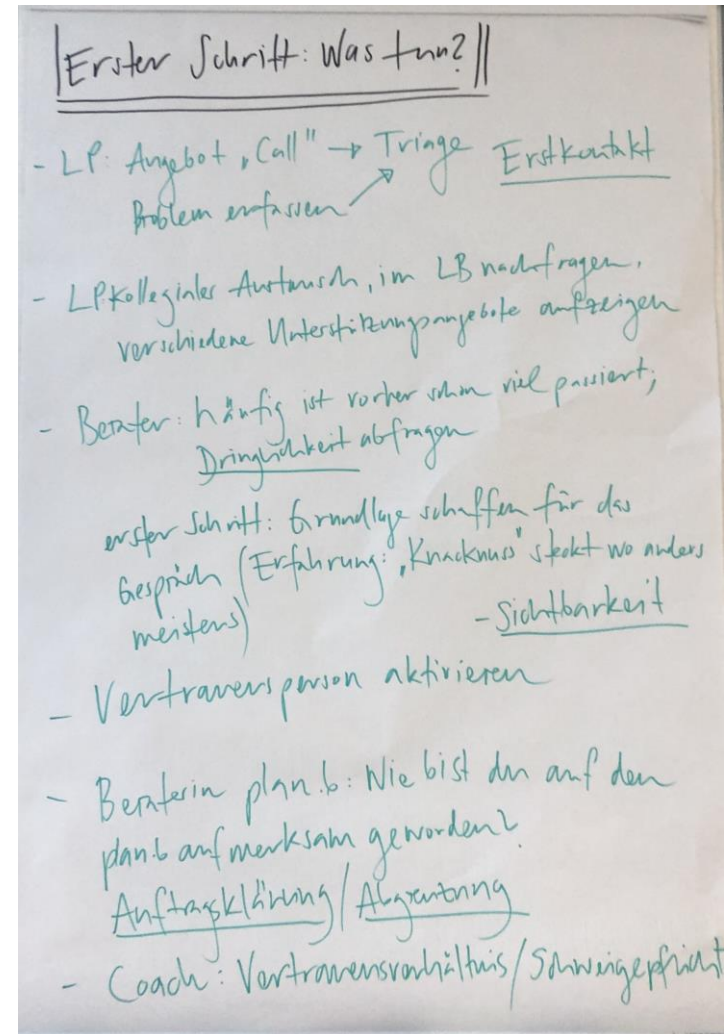
- Lehrpersonen: Was ist bei euch an der Schule der erste Schritt?
- Andere Akteur:innen: Was ist der erste Schritt?



Erster Schritt- WKS

- Lehrpersonen: Was ist bei uns an der Schule der **erste Schritt**?
- Beraterin: Was ist der **erste Schritt**?

Lehrperson, Berater:in, Schule



Chancen und Herausforderungen

- Was sind die **Chancen** eines Beratungsangebotes?
- Was sind die **Herausforderungen** eines Beratungsangebotes?
- Was kann ein Beratungsangebot **leisten**?

Lernende, Lehrperson, Berater:in, Schule, Betrieb und weitere Akteure



Gelingsbedingungen, Grenzen und Ressourcen

- Was sind **Gelingsbedingungen** eines Beratungsangebotes?
- Was sind die **Grenzen** eines internen Beratungsangebotes?
- Welche **Ressourcen** braucht es?

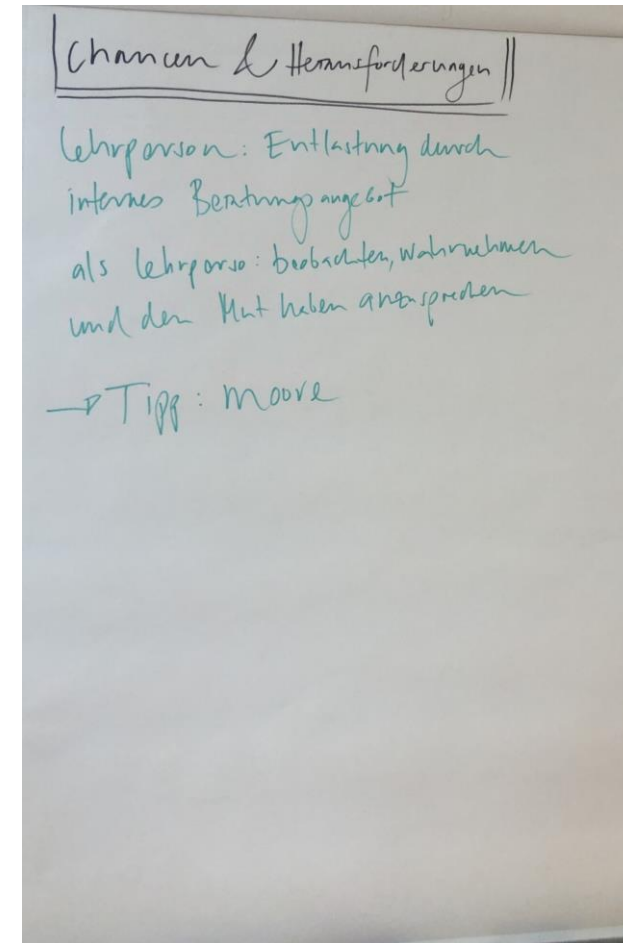
Lernende, Lehrperson, Berater:in, Schule, Betrieb und weitere Akteure



Chancen und Herausforderungen- WKS

- Was sind die **Chancen** eines Beratungsangebotes?
- Was sind die **Herausforderungen** eines Beratungsangebotes?
- Was kann ein Beratungsangebot **leisten**?

Lehrperson, Berater:in, Schule



Gelingsbedingungen, Grenzen und Ressourcen- WKS

- Was sind **Gelingsbedingungen** eines Beratungsangebotes?
- Was sind die **Grenzen** eines internen Beratungsangebotes?
- Welche **Ressourcen** braucht es?
 - Kultur, Prozess
 - Sichtbarkeit, Erreichbarkeit
 - Buchungstool auf Website plan.b
 - Weitere Angebote der WKS (Lernberatung, Coachingnetzwerk für Mitarbeitende, Freikurs Umgang mit Stress) - > zur Entlastung vom plan.b
 - Triage an weitere Fachstellen (Wissen über breites Netzwerk)
 - Professionalisierung (Fachwissen, Ausbildung, Zusatzausbildung)
 - Eigener Raum

Fazit/Abschluss

