

Nachhaltige Entwicklung und Berufliche Bildung

– eine Reise zum Nordstern?



28. Oktober 2024 in Olten

Umwelt in der Berufsbildung - Wege zu einer erfolgreichen Kompetenzentwicklung an den Lernorten



Vereinte Nationen:
„Transformation unserer Welt:
die **Agenda 2030** für nachhaltige
Entwicklung“



ZIELE FÜR NACHHALTIGE ENTWICKLUNG

17 ZIELE, DIE UNSERE WELT VERÄNDERN



UN Dekade

Machbarkeitsstudie

Modellversuchsreihe
zum Schwerpunkt
BBNE
(2010 – 2021/3)

Initialphase

Nationaler Aktionsplan BNE – Handlungsfelder I-V

Förderlinie I:
Nachhaltigkeits-
relevante
Kompetenz-
entwicklung in
kaufmännischen
Berufen

Förderlinie II:
Gestaltung
nachhaltiger
(betrieblicher
Lernorte)

BIBB –
Modell-
versuche

Förderlinie III:
Nachhaltigkeits-
relevante
Kompetenz-
entwicklung im
Lebensmittel-
handwerk

Qualifizierungskonzept
für Betriebsinhaber und
Führungspersonal
insbes. KMU (ZWH und
DIHK)

Konsolidierungsphase

Förderlinie Transfer:
BBNE im Transfer für
Ausbildungs-personal
(2020 – 2022)

BMBF Programm
„Nachhaltig im Beruf“
(2024 – 2026)

Transferphase

Neue Standardberufsbildpositionen (2021):
Umweltschutz und Nachhaltigkeit

MATERIALSAMMLUNG

- Chemische Industrie »
- Gewerblich-Technische Industrie »
- Handelsbranche »
- Hotel- und Gaststättengewerbe »
- Lebensmittelbranche »
- Pflege »
- Spedition- und Logistikbranche »
- Branchenübergreifend »

VIDEOS UND PODCASTS

- Podcasts »
- Videos »



Was haben wir gelernt?

Anknüpfungspunkte
für BBNE
Identifizieren

Sich als
(nachhaltigen)
Lernort verstehen



Gestaltungsmöglichkeiten
eröffnen

Gestaltung
transformativer
Lernprozesse

Und was ist mit der beruflichen Schule?

Der **Bildungsauftrag** der Berufsschule besagt, „die Schüler und Schülerinnen zur Erfüllung der Aufgaben im Beruf sowie zur Mitgestaltung der Arbeitswelt und der Gesellschaft **in sozialer und ökologischer Verantwortung**“ (KMK 2021 S. 14) zu befähigen.

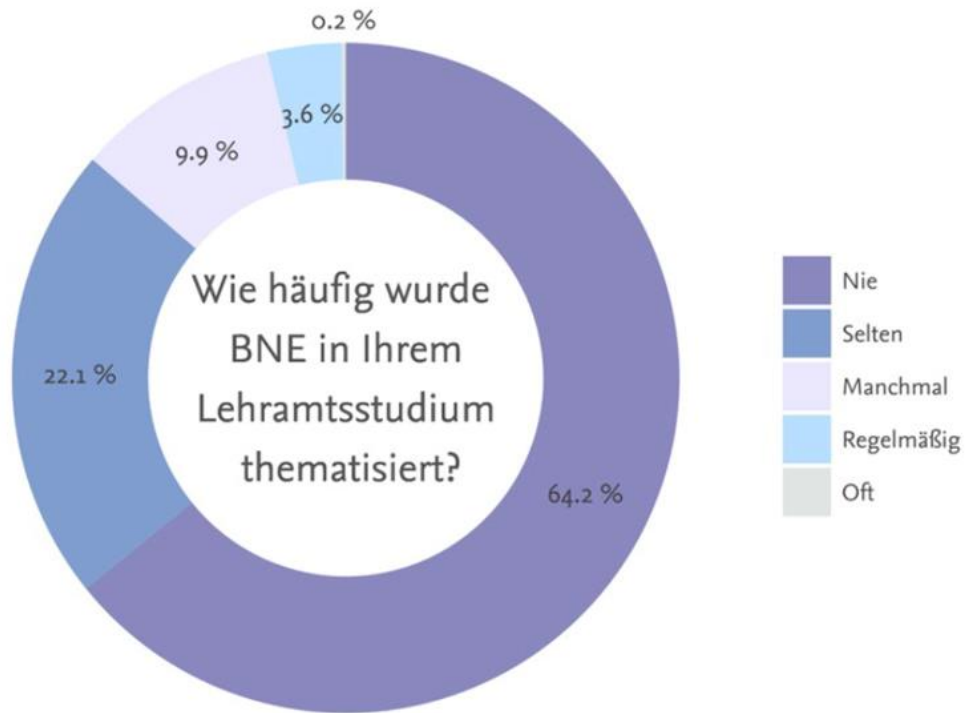
Nachhaltigkeit ist mittlerweile durch neue so genannte **Standardberufsbildpositionen** verpflichtend im Querschnitt aller Berufsbildungsprozesse – sowohl im Lernort Betrieb als auch im Lernort Berufsschule – **integrativ zu thematisieren**.



**KULTUSMINISTER
KONFERENZ**

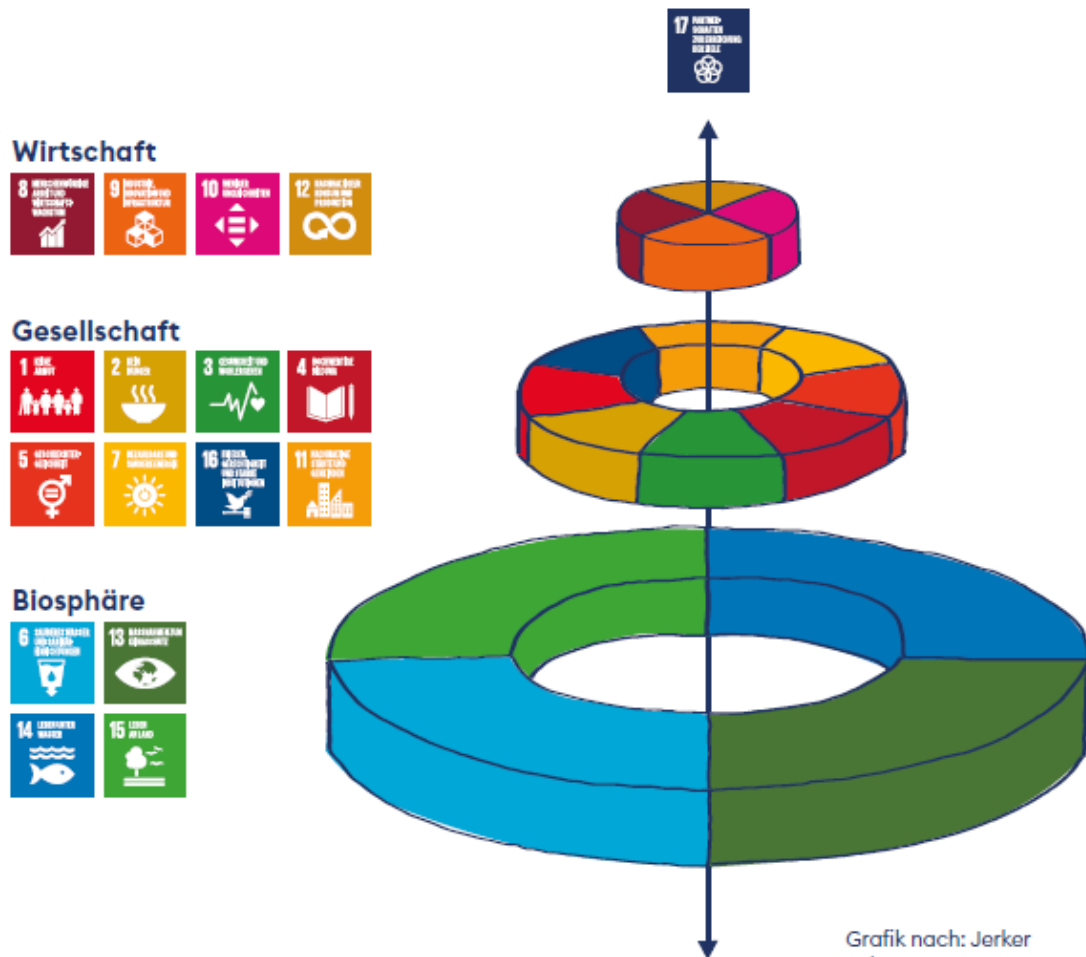
**Empfehlung der Kultusministerkonferenz zur Bildung für nachhaltige
Entwicklung in der Schule**

(Beschluss der Kultusministerkonferenz vom 13.06.2024)



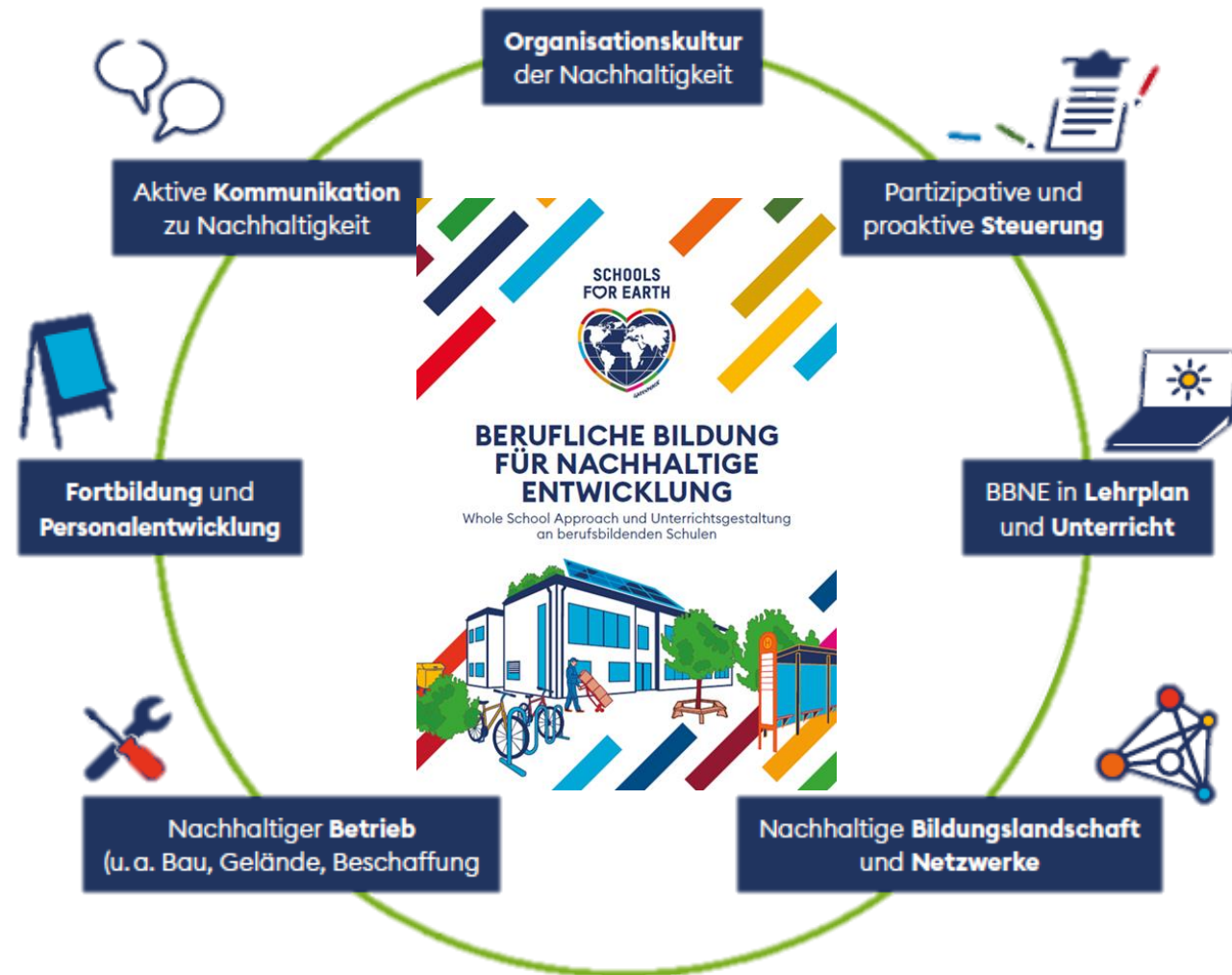
Quelle: Grund und Brock 2022

„Whole School Approach“



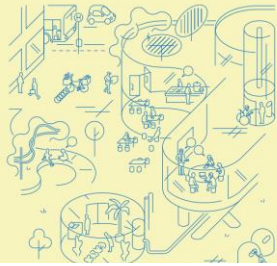
Grafik nach: Jerker Lokrantz / Azote

(Quelle: Holst & Hantke 2023, S. 11 nach einer Grafik von Jerker Lokrantz / Azote)



(Quelle: eigene Darstellung in Anlehnung an Holst 2022)

SDG 4: Chancengerechte und hochwertige Bildung Nachhaltigkeits 360° – in der beruflichen Bildung



Bildung für nachhaltige Entwicklung im Alltag der beruflichen Schule/ des Betriebs verankern

- Tipps zur Umsetzung**
- Verabschiedung einer Resolution zu BNE durch Schulleitung, Schulbeirat oder Betriebsrat
 - Einbindung von Lehrkräften, Schulleitung, Schullehrern etc.
 - Einbindung von Praktikanten, Auszubildenden etc.
 - Einbindung von Eltern, Arbeitgebern etc.
 - Einbindung von Schülern, Auszubildenden etc.
 - Einbindung von Lehrkräften, Schulleitung, Schullehrern etc.
 - Einbindung von Praktikanten, Auszubildenden etc.
 - Einbindung von Eltern, Arbeitgebern etc.
 - Einbindung von Schülern, Auszubildenden etc.

BNE ist Teil der Bewirtschaftung der beruflichen Schule oder des Betriebs

- Tipps zur Umsetzung**
- Ein nachhaltiger Lernort berücksichtigt Nachhaltigkeitskriterien bei der eigenen Bewirtschaftung:
 - Lebensmittel für die Mensa/Kantine werden aus der Region, möglichst fair gehandelt und in Bioqualität bezogen
 - Die Beschaffung von Büroausstattung und -materialien orientiert sich an Nachhaltigkeitsaspekten („Lease, reduce, recycle“). Neuschaffungen werden möglichst über umweltfreundliche, zertifizierte Unternehmen bezogen
 - Umweltfreundliche Mobilitätswege wie Rad, E-Scooter und E-Bike, Fahrgemeinschaften etc. werden verstärkt genutzt
 - etc.

BNE ist Teil der Mitarbeiterführung und der Weiterbildungsmöglichkeiten der Lehrkräfte, der Auszubildenden und der Leitung der beruflichen Schule bzw. des Managements

- Tipps zur Umsetzung**
- Austausch von Auszubildenden und Lehrlingen mit anderen Betrieben
 - Erstellung von Qualitätsberichtsunterlagen für die Mitarbeiterführung
 - Erstellung von Qualitätsberichtsunterlagen für die Weiterbildungsmöglichkeiten
 - Erstellung von Qualitätsberichtsunterlagen für die Mitarbeiterführung
 - Erstellung von Qualitätsberichtsunterlagen für die Weiterbildungsmöglichkeiten
 - Erstellung von Qualitätsberichtsunterlagen für die Mitarbeiterführung
 - Erstellung von Qualitätsberichtsunterlagen für die Weiterbildungsmöglichkeiten

Lernortkooperationen zwischen beruflichen Schulen und Betrieben und Etablierung von Bildungslandschaften

- Tipps zur Umsetzung**
- Betriebe, Berufsschulen und überbetriebliche Ausbildungsbetriebe arbeiten in Lernortkooperationen zusammen
 - Formale, non-formale Bildungsträger, regionale Betriebe und Branchen schließen sich zur Stärkung der Kommunikation und Transfer von Projekten als Netzwerk zusammen
 - Bildungslandschaften werden aufgebaut
 - Der Lernort kooperiert mit Partnern vor Ort und ggf. international wie Gemeinde, Migrantenvereine, Jugendzentrum etc.
 - etc.

HAMBURGER MASTERPLAN BNE 2030

Strategie zur strukturellen Verankerung von Bildung für nachhaltige Entwicklung

Der Werkzeugkasten für einen nachhaltigkeitsorientierten Berufsschulunterricht

Prof. Dr. Werner Kohlmeier
Rainer Pilmann-Wesche
Dr. Sören Schütt-Sayed
Prof. Dr. Thomas Volmer

Landesstrategie Bildung für nachhaltige Entwicklung

Weitblick.SH
Jetzt Handeln. Zukunft machen. Nachhaltiger können.

SH
Schleswig-Holstein
Ministerium für Energiewende, Landwirtschaft, Umwelt, Natur und Digitalisierung

LANDESFACHTAG BERUFAUSBILDUNG FOR FUTURE BBNE 2023

DIENSTAG, 28. NOVEMBER NORDKOLLEG, RENDSBURG

Teilnahme kostenlos
Keynotes, Workshops, Projektmarkt und Diskussionen
Für alle Akteure der beruflichen Bildung

BNE-Masterplan MV

Koordinierungs- und
Redaktionsgruppe

Fachforum Kita

Fachforum
Schule

Fachforum
Berufliche Bildung

Sensibilität für Berufliche Bildung

Beteiligungsart und -intensität

Kommunikativer Aufwand

Commitment

Verknüpfung zu anderen
Querschnittsthemen

Reise zum Nordstern?

There is **no empirical evidence** supporting the existence of a decoupling of economic growth from environmental pressures on anywhere near the scale needed to deal with environmental breakdown” (Parique et al. 2019: 1; see also: Haberl et al. 2020; Vadén et al. 2022).

Fundamentale
Transformativen der sozio-
technischen Systeme

Partizipation und Teilhabe

Ausprobieren und
Experimentieren

"I touch the future. I teach."
(Christa McCauliffe)