

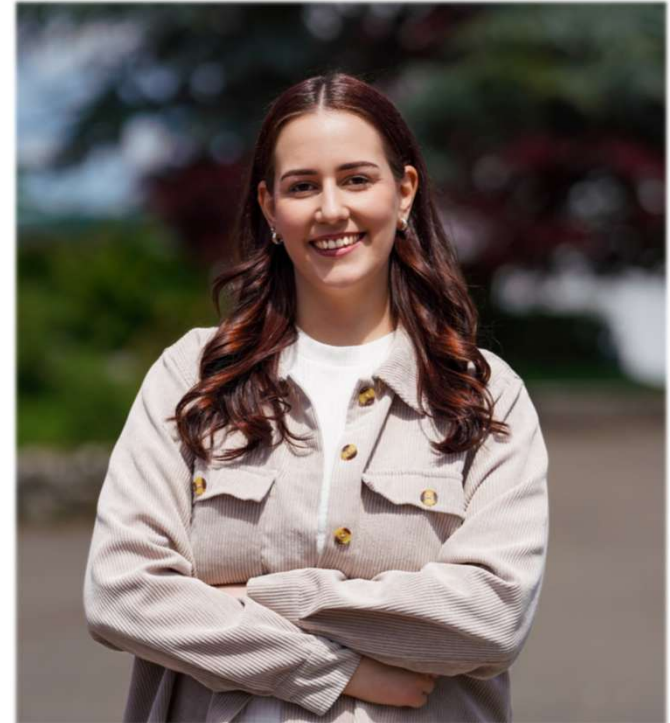
Innovation und Unternehmertum in der Ausbildung:

Unser Weg zur Förderung junger
Talente



Vorstellung

- Céline Spielmann
- Gelehrte Kauffrau EFZ
- Seit 2018 im Lernendenwesen tätig
- Über 3.5 Jahre als Youth Coach tätig gewesen
 - Was ist ein Youth Coach?
- Seit März 2025 als Team Leader Apprentice Departement tätig
- Seit 2024 Prüfungsexpertin des Lehrganges Fachmann/-frau Kundendialog EFZ



Inhaltsverzeichnis

- Einblick Digitec Galaxus inkl. Berufsbildung
- Ideenspace Kundendialog Lernende
- Eigeninitiative
- Fragerunde
- Erfahrungsaustausch



Einblick Digitec Galaxus



Fast alles
für fast
jede*n

Einblick Digitec Galaxus - Berufsbildung

- International **46 Lernende** angestellt (Schweiz & Deutschland)
- Bilden 6 verschiedene Lehrgänge aus:
 - Logistik EFZ
 - Kundendialog EFZ
 - Informatik Applikationsentwicklung EFZ
 - Detailhandel EFZ
 - Mediamatik EFZ
 - Betriebsunterhalt EFZ



Ideenspace – Kundendialog Lernende



- Was ist ein Ideenspace?
- Wie handhaben wir den Space?
- Wie nimmt man daran teil?



Die NABC-Methode ist ein strukturierter Ansatz zur Entwicklung und Kommunikation von innovativen Ideen. Sie hilft dabei, klare und überzeugende Konzepte zu erstellen, indem sie den Fokus auf die **Need** (Bedarf), **Approach** (Ansatz), **Benefits** (Vorteile) und **Competition** (Wettbewerb) legt.

Ideenspace – Kundendialog Lernende



Praxisbeispiel:

Idee:	Need:	Approach:	Benefit:	Competition
<p>Extra Funktion beim Bestellvorgang, dass man anwählen kann, wenn man keine Lieferung mit Planzer möchte.</p> <p>Dies könnte man mit einem längeren Liefertermin oder einer kleinen Gebühr ausgleichen.</p>	<p>Es gibt viele Kunden, die keine Lieferungen mit Planzer möchten, da sie sie für unzuverlässig halten.</p> <p>Diese Kunden wären dann auch oft dazu bereit, einen Aufschlag zu bezahlen, um nur von der Schweizerischen Post beliefert zu werden.</p>	<p>Mann könnte beim Bestellvorgang "Lieferung/Versand" ein extra Häkchen setzen, wenn man spezifisch keine Lieferung via Planzer wünscht.</p>	<p>Es gibt weniger Reklamationen durch Transportschäden, unzufriedenen Kunden und nicht eingehaltenen Liefertermine.</p>	<p>Alternativ könnte man nochmals mit Planzer das Gespräch suchen und auf die Problematik der Kunden hinweisen.</p>



● Versand
Erhalte deine Produkte zu Hause oder an deinem Arbeitsplatz.

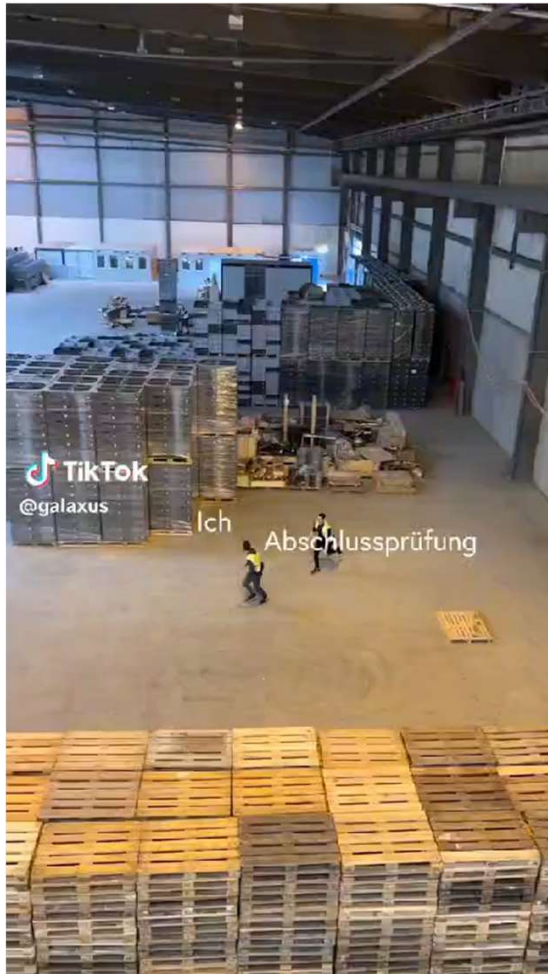
Lieferadresse
Céline Spielmann
[Redacted]
[Redacted]
[+ Neue Adresse hinzufügen](#)

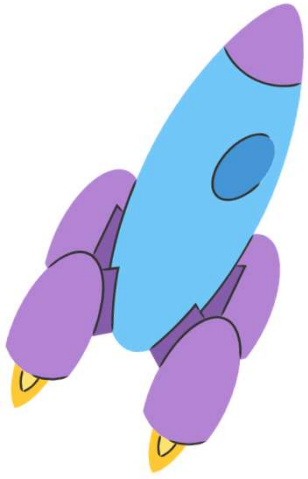
Lieferoptionen

- @ Langsamere Lieferung erlauben i
- Samstagslieferung erlauben i
- Bevorzugten Logistikpartner auswählen** i
- Schweizerische Post
- Planzer

Präferenzen können das Lieferdatum beeinflussen.

Socialmedia-Projekt – Logistik Lernende





Eigeninitiative

„Der beste Weg, die Zukunft vorauszusagen, ist, sie zu gestalten.“ - Willy Brandt

Eigeninitiative ist bereits in der Lehrzeit wichtig, weil sie Lernenden hilft, proaktiv zu handeln, selbstständig Lösungen zu finden und Verantwortung zu übernehmen. Diese Fähigkeiten sind entscheidend, um sich an die dynamischen Anforderungen der Arbeitswelt anzupassen, innovative Ideen zu entwickeln und fortlaufend zu lernen.

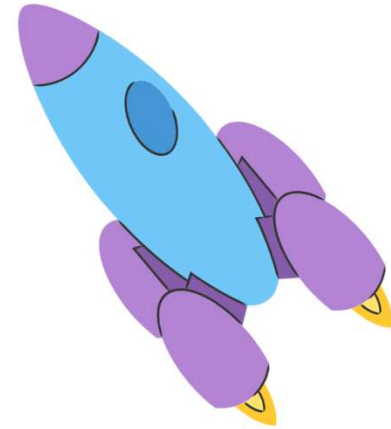
Durch die Förderung von Eigeninitiative entwickeln Lernende auch wichtige Soft Skills wie Problemlösungsfähigkeiten, Selbstmotivation und Führungsqualitäten, die sie auf ihrem beruflichen Weg unterstützen und **ihnen langfristig beruflichen Erfolg und persönliche Erfüllung ermöglichen.**

Eigeninitiative

Meine Erkenntnisse:

Wie kann ich die Eigeninitiative meiner Lernenden stärken?

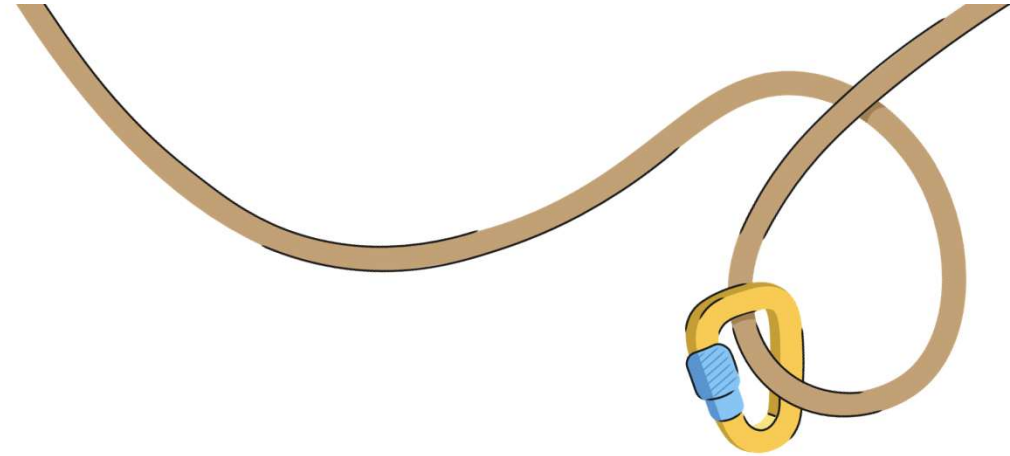
- Freiheit und Verantwortung geben
- Fähigkeiten und Ressourcen bereitstellen
- Mentoring und Unterstützung
- Motivation und Belohnungen



Offene Fragerunde

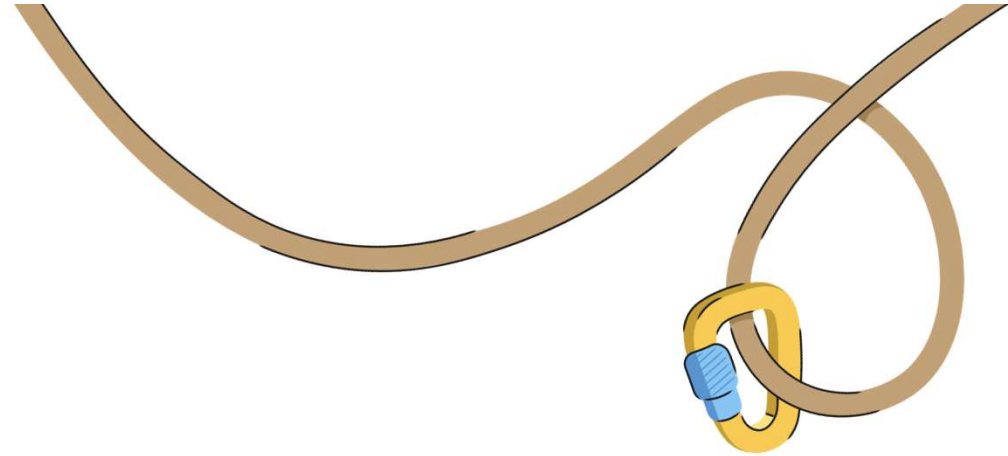
Erfahrungsaustausch

Was war eine besonders erfolgreiche Methode zur Förderung von Innovation bei Lernenden?



Erfahrungsaustausch

Welche Herausforderungen haben Sie bei der Implementierung von Innovationsprojekten erlebt?



Erfahrungsaustausch

Was möchten Sie anderen Teilnehmer auf den Weg geben?

